

Bienvenue à l'Hôpital Saint-Boniface

Entrées designées et suspension des visites

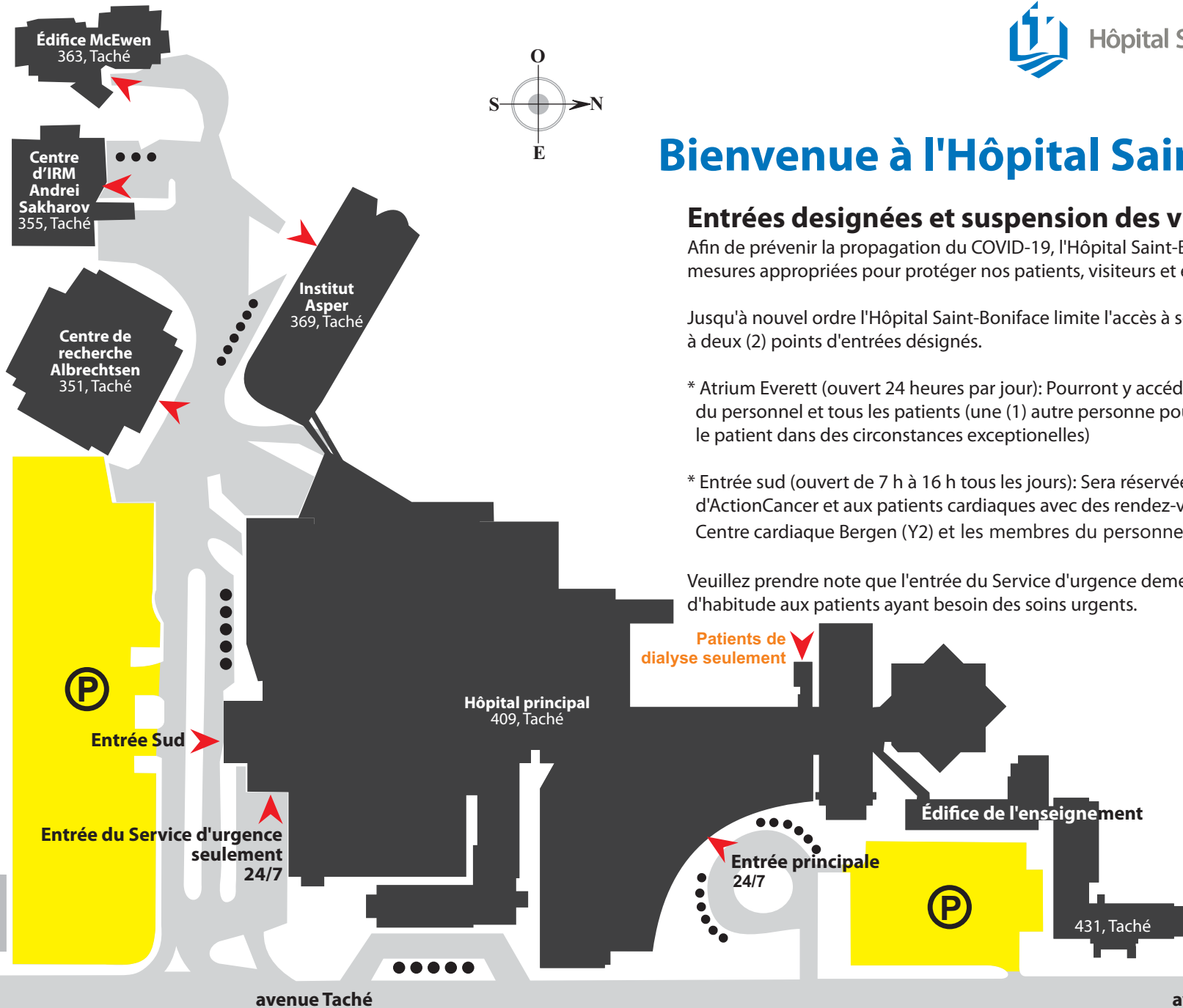
Afin de prévenir la propagation du COVID-19, l'Hôpital Saint-Boniface prend des mesures appropriées pour protéger nos patients, visiteurs et employés.

Jusqu'à nouvel ordre l'Hôpital Saint-Boniface limite l'accès à son complexe principal à deux (2) points d'entrées désignés.

* Atrium Everett (ouvert 24 heures par jour): Pourront y accéder tous les membres du personnel et tous les patients (une (1) autre personne pourrait accompagner le patient dans des circonstances exceptionnelles)

* Entrée sud (ouvert de 7 h à 16 h tous les jours): Sera réservée aux patients d'ActionCancer et aux patients cardiaques avec des rendez-vous au Centre cardiaque Bergen (Y2) et les membres du personnel.

Veillez prendre note que l'entrée du Service d'urgence demeure ouverte comme d'habitude aux patients ayant besoin des soins urgents.



LÉGENDE

- Stationnement
- Parcomètres
- Entrée publique

avenue Taché

avenue Taché



Parkade